

Строизол SD - инструкция по монтажу

При строительстве утепленных наклонных крыш материалы Строизол SD устанавливаются в сухую погоду после монтажа стропильной системы и укладки утеплителя. Расстояние между стропилами не должно превышать 1,2 м. Пленка раскатывается поверх стропил вплотную к утеплителю гладкой стороной вверх и закрепляется оцинкованными гвоздями с широкой шляпкой или скобками строительного степлера. Монтаж производится горизонтальными полосами внахлест от карниза к коньку крыши с перекрытием полос по горизонтали не менее 15 см, по вертикали - не менее 20 см. Вертикальные стыки концов пленки должны приходиться на стропила. Все стыки скрепляются между собой при помощи монтажной бутилкаучуковой ленты **Строизол ЛК**. В районе конька крыши полосы материала укладываются внахлест без устройства вентиляционного зазора. Для эффективного удаления водяного пара в зимний период пленка должна плотно прилегать к утеплителю. Если толщина стропил больше толщины утеплителя, пленку необходимо прижать к боковой поверхности стропил при помощи импрегнированных реек 2X3 см. Нижняя кромка пленки должна обеспечивать удаление стекающей влаги в водоотводной желоб крыши. После установки пленочного покрытия оно закрепляется при помощи импрегнированных контрреек 3x5 см,



которые прибиваются сверху вдоль стропил оцинкованными гвоздями. Поверх контрреек устанавливается обрешетка в соответствии с применяемой кровельной системой.

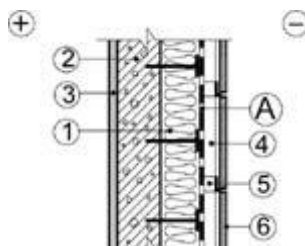
При установке **Строизол SD** следует исключить возможности стекания влаги с поверхности пленки на утеплитель через неплотности и стыки. Необходимо особенно тщательно изолировать места пересечения с проникающими элементами конструкции: печными и каминными трубами, вентиляционными коробами, стойками антенн и т.д. В месте пересечения в пленке

делается надрез в виде трапеции. Верхний и нижний клапаны отводятся и закрепляются на проникающей детали или на ближайшем горизонтальном элементе обрешетки при помощи герметизирующей ленты **Строизол ЛК**. Боковые клапаны отводятся вверх и закрепляются на проникающем элементе аналогично. Примыкание материала к мансардным окнам производится в соответствии с инструкцией изготовителя. В ендовах и на наклонных коньках вальмовых и шатровых крыш пленка сначала укладывается вдоль оси конька или ендовы. Горизонтальные полосы материала на скатах крыши укладываются сверху, внахлест.

ВНИМАНИЕ! Для эффективной работы пленки необходимо обеспечить удаление паров воды из ограждающей конструкции за счет естественной вентиляции подкровельного пространства. Эту функцию выполняет вентилируемый зазор между кровельным покрытием и пленкой. Его толщина как правило определяется толщиной контррейки и обрешетки и составляет не менее 5 см. Для



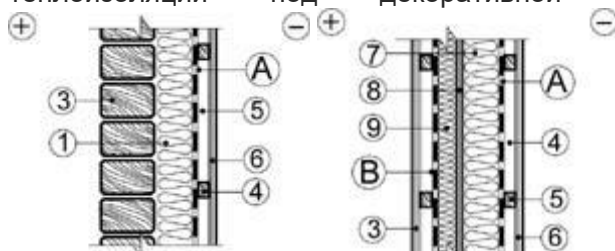
обеспечения доступа внешнего воздуха в вентилируемый зазор и удаления паров воды в подшивке карниза предусматриваются вентиляционные отверстия, а в районе конька вентиляционные устройства, соответствующие применяемой кровельной системе.



При устройстве вентилируемых фасадов многоэтажных зданий диффузионная пленка **Строизол SD 120** размещается с наружной стороны теплоизоляции и предназначена для защиты утеплителя от выветривания и воздействия внешней влаги, проникающей в вентилируемый зазор через щели в наружной облицовке. Пленка монтируется на фасаде здания по мере установки теплоизоляционных плит и может служить временной защитой утеплителя до монтажа внешней облицовки. Монтаж осуществляется в соответствии с применяемой системой

несущего каркаса. Полосы материала необходимо располагать таким образом, чтобы обеспечивать естественный сток и удаление внешней влаги и конденсата.

При наружном утеплении стен малоэтажных зданий с использованием сайдинга или вагонки Строизол SD 85 или SD 95 устанавливается вплотную к внешней стороне теплоизоляции под декоративной отделкой гладкой стороной наружу.



Материал крепится на элементы несущего каркаса скобками строительного степлера или оцинкованными гвоздями вертикальными или горизонтальными полосами с нахлестом в 10-15 см. Сверху по каркасу устанавливаются импрегнированные контрейки 3x5 см для создания вентиляционного зазора между поверхностью пленки и внутренней стороной сайдинга. Для естественного стока конденсата и внешней влаги, проникающей под сайдинг, нижний край пленки должен заходить на водоотводной слив цоколя здания.